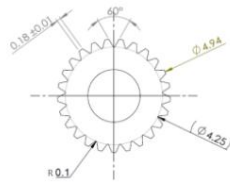
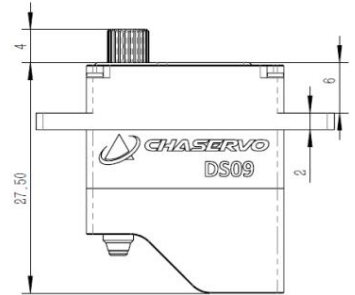
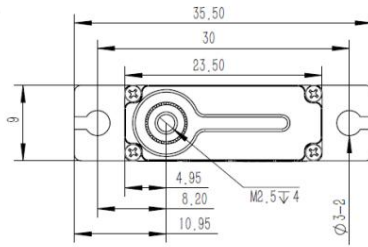


DS09 Spécifications techniques



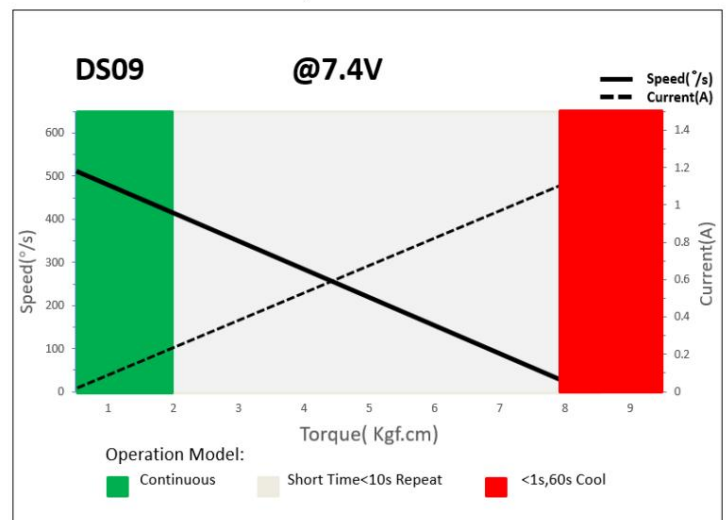
25T - Cannelure d'arbre de sortie de 5 mm



1. Données d'exploitation

Tension nominale	DC7.4V
Plage de tension	4,8 V-8,4 V CC
Couple	6,0 kgf.cm à 4,8 V
	7,0 kgf.cm à 6,0 V
	8,0 kgf.cm à 7,4 V
	9,0 kgf.cm à 8,4 V
Vitesse	0,16 s/60° à 4,8 V
	0,13 s/60° à 6,0 V
	0,11 s/60° à 7,4 V
	0,10 s/60° à 8,4 V
Courant de décrochage	0,80 A à 4,8 V
	0,90 A à 6,0 V
	1,15 A à 7,4 V
	1,25 A à 8,4 V
Fréquence de travail	1520 µs/333 Hz
Angle de déplacement par défaut	±50° = 100° au total
Plage de température	-10+65
Démarrage progressif	programmable
Programmable	Oui
Matériau du boîtier	Alliage d'aluminium + plastique
Type de moteur	Moteur à courant continu sans noyau
Matériau de l'ensemble d'engrenages	Engrenage métallique
Capteur de position	Potentiomètre
Roulement à billes	2BB
Dimensions du boîtier	23,5*9*27,5±0,2(mm)
Poids	10g±10%

2. Performance



3. Signal de commande Interface de commande PWM

Tension du signal	ÉLEVÉ : min. 3,3 V, max. 5,0 V Faible : min. 0,0 V, max. 1,5 V
Durées d'impulsion	900us-2100us
Durées d'impulsion pour la position -50°/ 0°/+50°	1000us/1500us/2000us

4. Connexion électrique

Affectation des broches			
 3 2 1	1	Orange	Commande de signal PWM
	2	Rouge	DC+ Tension d'alimentation
	3	Brun	DC- Terrain d'alimentation