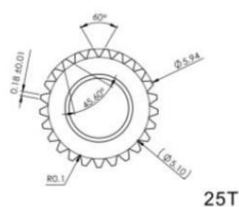
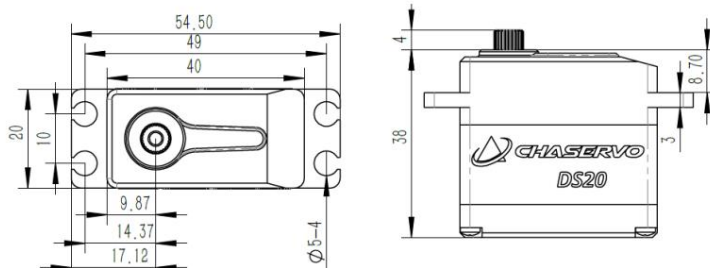


## Spécifications techniques du DS20



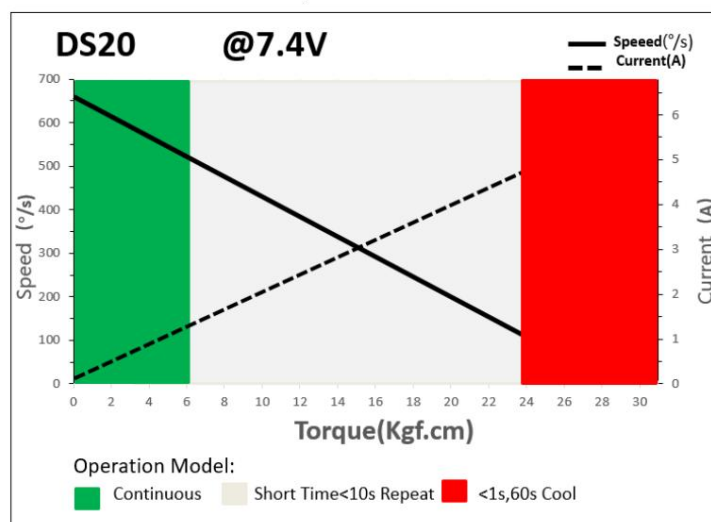
Cannelure d'arbre de sortie 25T-6 mm



### 1. Données d'exploitation

Tension nominale	DC7.4V
Plage de tension	4,8 V-8,4 V CC
Couple	16 kgf.cm à 4,8 V
	20 kgf.cm à 6,0 V
	24 kgf.cm à 7,4 V
	26 kgf.cm à 8,4 V
Vitesse	0,13 s/60° à 4,8 V
	0,11 s/60° à 6,0 V
	0,09 s/60° à 7,4 V
	0,08 s/60° à 8,4 V
Courant de décrochage	5,16 A à 4,8 V
	5,82 A à 6,0 V
	6,25 A à 7,4 V
	6,45 A à 8,4 V
Fréquence de travail	1520 $\mu$ s/333 Hz
Angle de déplacement par défaut	$\pm 50^\circ = 100^\circ$ au total
Plage de température	-10 .....+65
Démarrage progressif	programmable
Programmable	Oui
Matériau du boîtier	Alliage d'aluminium moyen
Type de moteur	Moteur à courant continu sans noyau
Matériau de l'ensemble d'engrenages	Engrenage métallique
Capteur de position	Potentiomètre
Roulement à billes	2BB
Dimensions du boîtier	40 mm x 20 mm x 38 mm $\pm$ 0,2 mm
Poids	60g $\pm$ 10%

### 2. Performance



### 3. Signal de commande Interface de commande PWM

Tension du signal	ÉLEVÉ : min. 3,3 V, max. 5,0 V Faible : min. 0,0 V, max. 1,5 V
Durées d'impulsion	900us-2100us
Durées d'impulsion pour la position	1000us/1500us/2000us
	-50°/ 0°/+50°

### 4. Connexion électrique

Affectation des broches			
1	Orange	Commande de signal PWM	
2	Rouge	DC+	Tension d'alimentation
3	Brun	DC-	Terrain d'alimentation

